

温湿度监控系统

使用环境

软件环境：

本软件在.NET 2.0的环境下开发,所以在安装本软件时必须确定使用的电脑上是否安装了微软公司的.NET2.0支持框架，如果没有安装可从网上下载安装包进行安装。

硬件环境：

CPU：1G 或以上, 内存：512 或以上, 显示器分辨率：1280 x 800 或以上。

软件安装

我们提供的压缩包文件为绿色版，不需安装直接双击打开



即可。

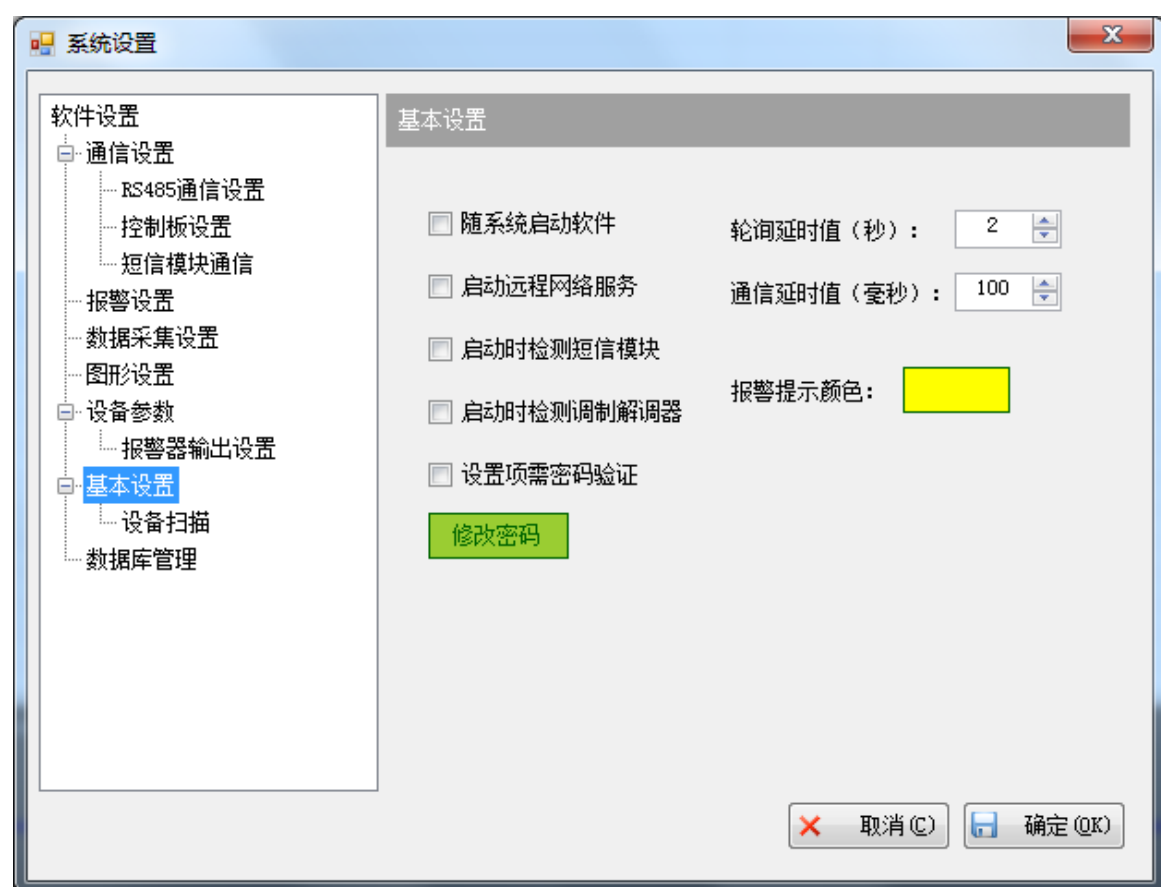
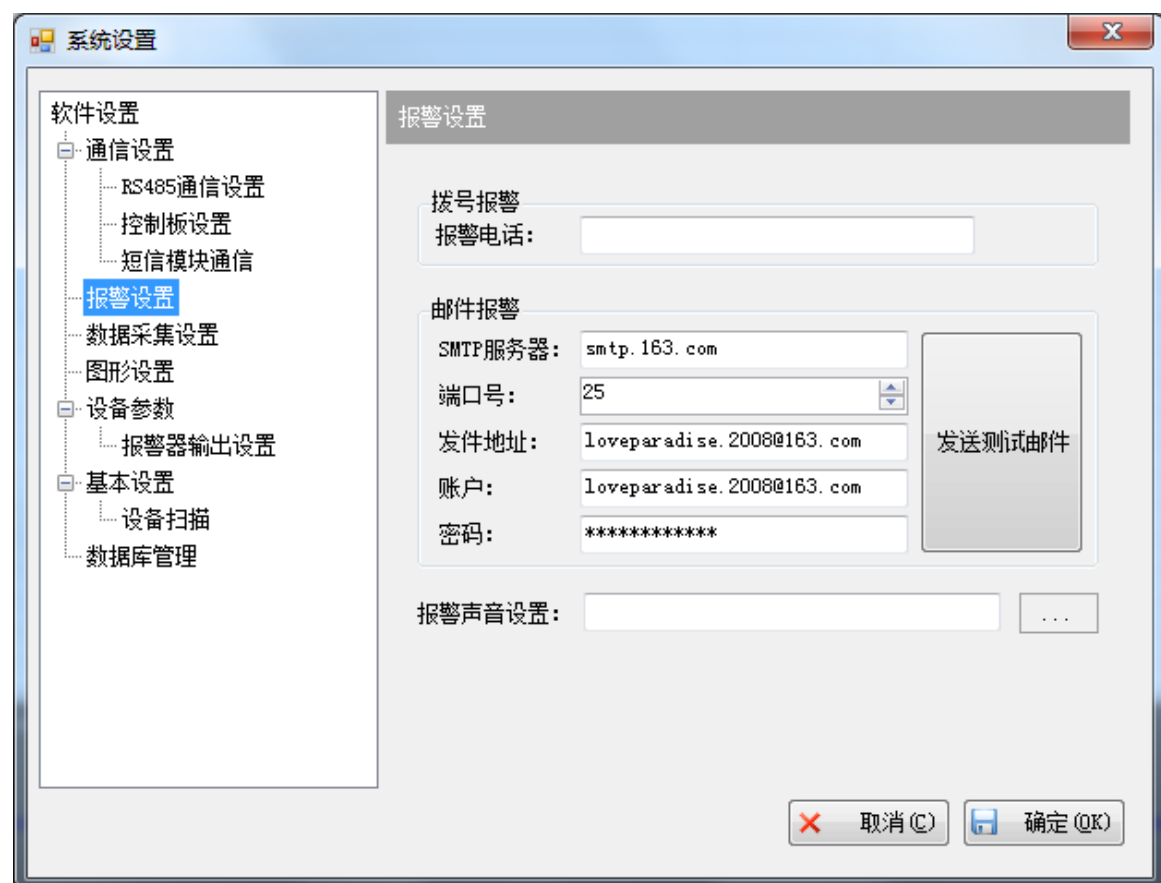
界面说明

1. 主界面

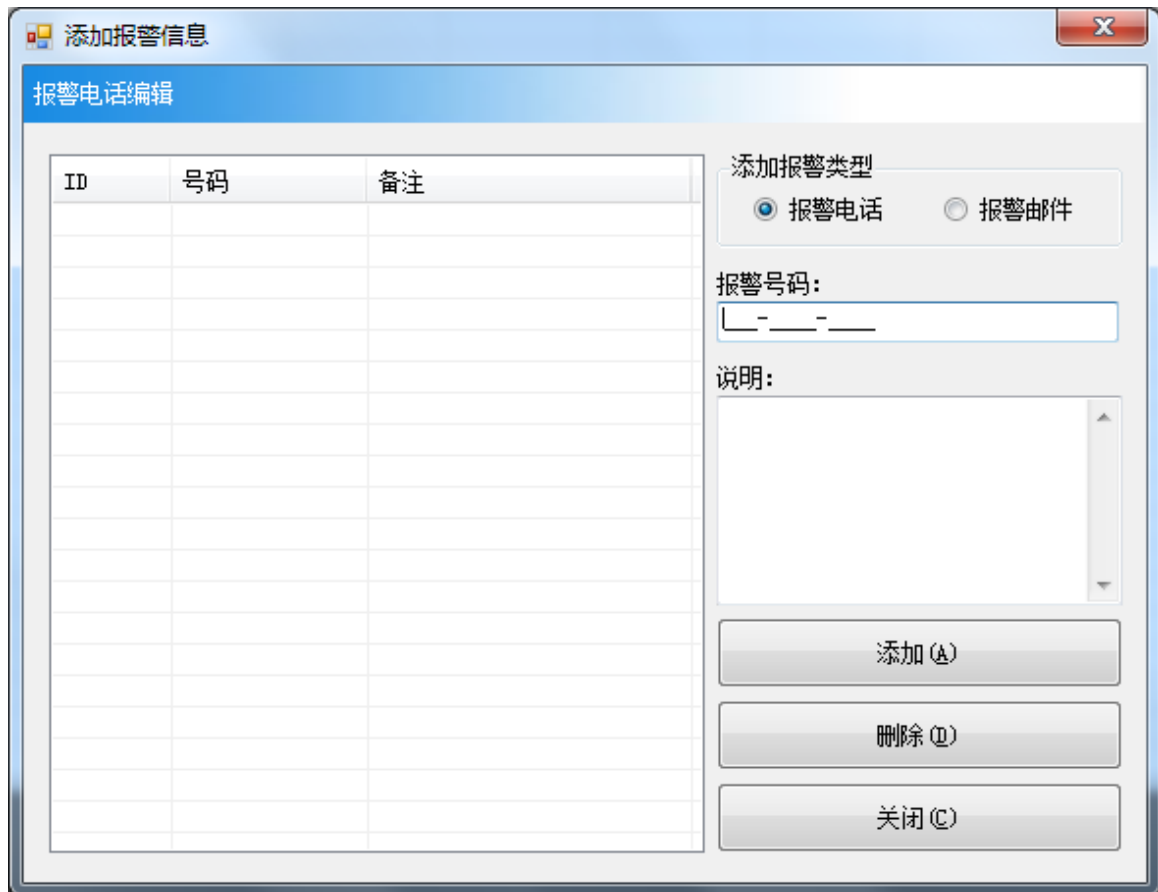


2. 系统设置界面






5. 报警信息



6. 添加新设备

点击设备列表中新建设备栏右上角设置按钮，选择添加新设备，



选择设备类型为

，输入设备名称，设备 I D 地

