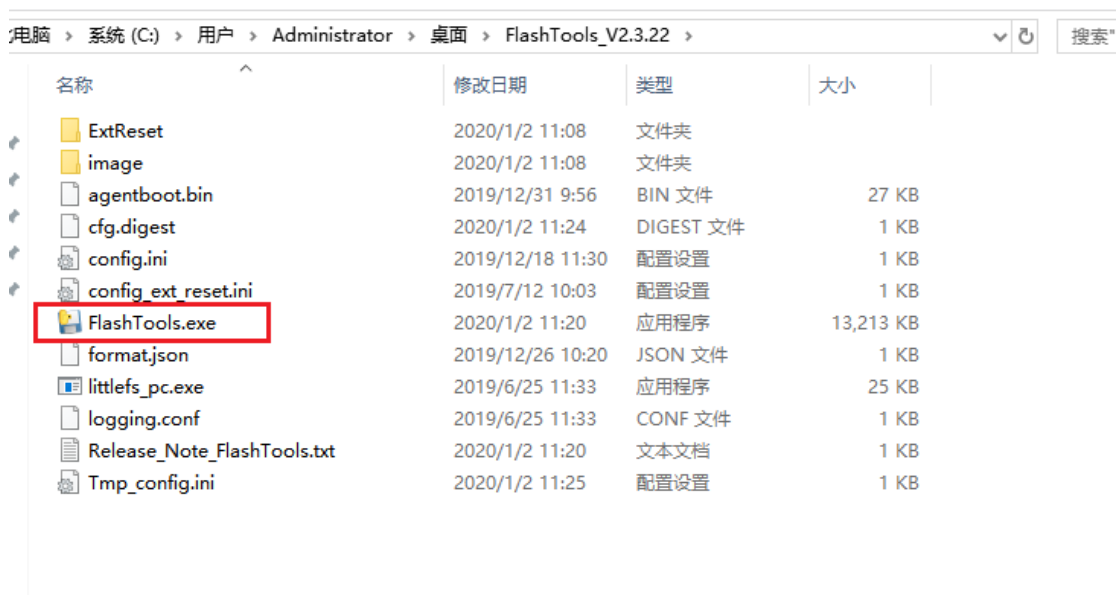


# WH-NB63 固件烧录流程及 LOG 工具使用说明

## 一、固件烧录流程

### 1. 安装

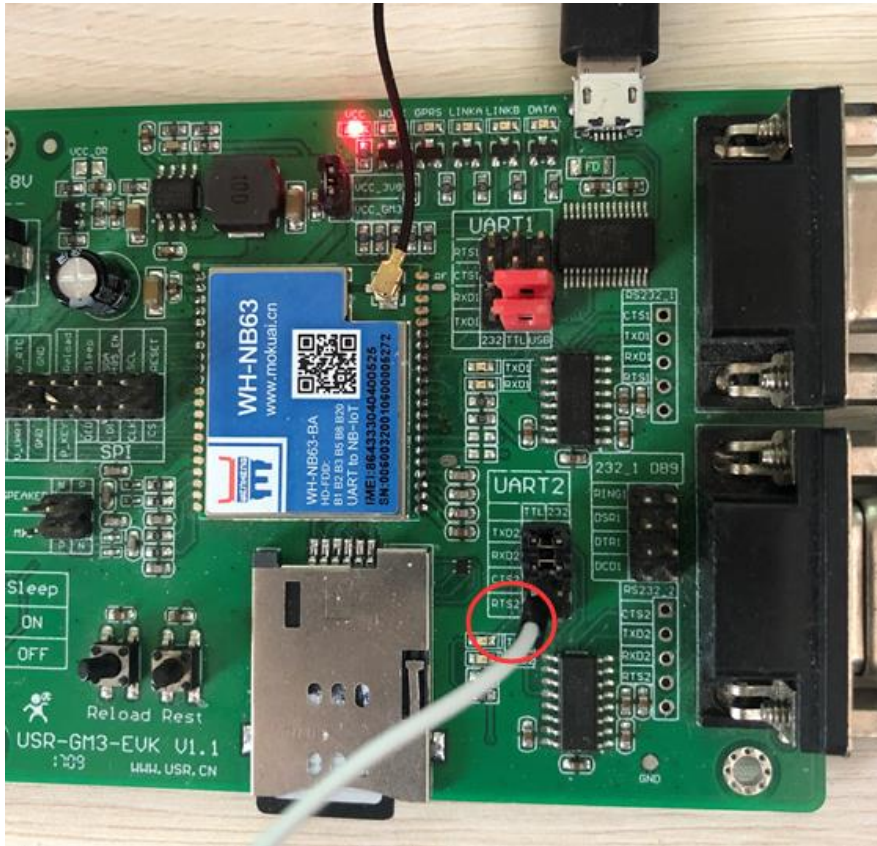
FlashTools 为绿色，解压后即可使用。在解压后的目录下，运行 FlashTools.exe。



### 2. 设置下载模式

将 WH-NB7X-EVK 中 RTS2 引脚(对应模块第 30 引脚 GPIO1)跳线接置 3.8V 电平(WH-NB7X-EVK 中 V\_NB 引脚)，并给模块上电或者按复位按键，进入下载模式。

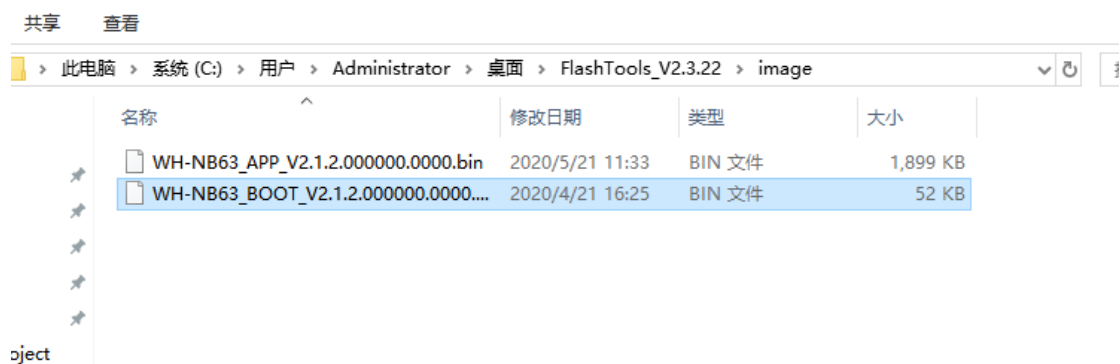
(可观察电流表，若模块进入下载模式之后，电流为 6mA 左右。)



### 3. 烧写系统文件

#### 3.1 系统文件准备

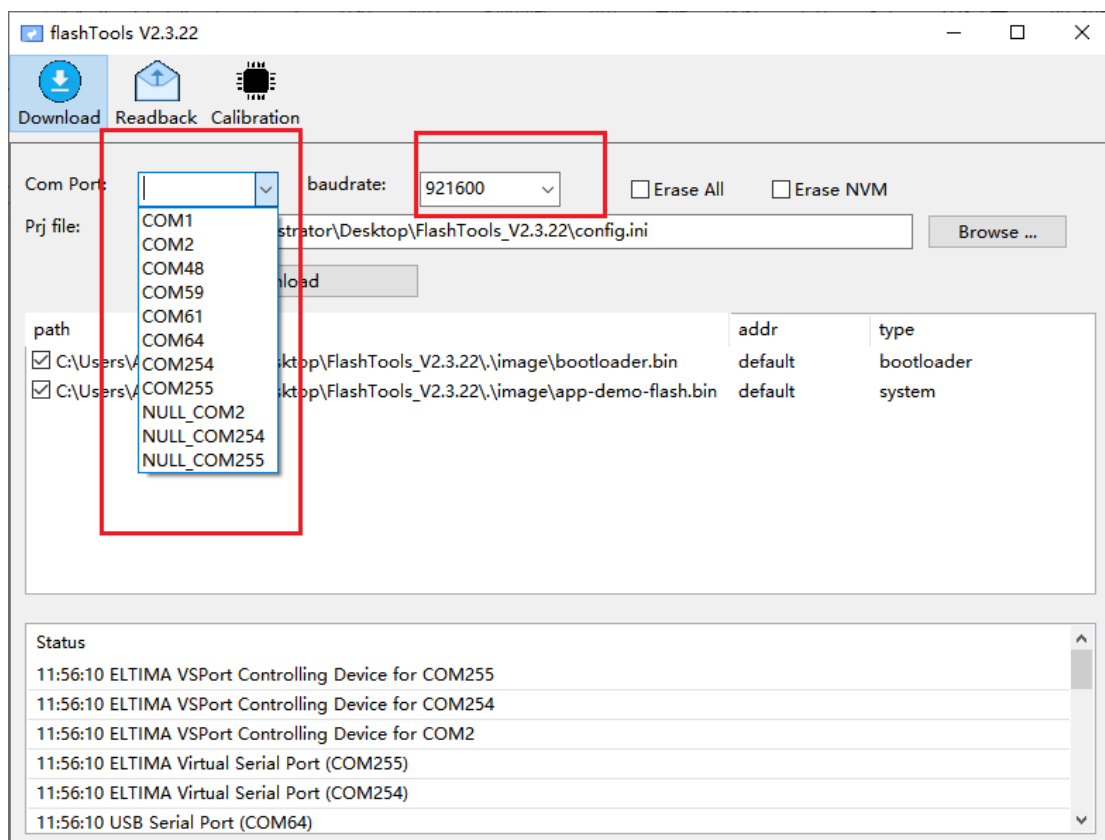
将准备烧写的文件（app 和 boot）复制到解压后的 image 目录，如果当前存在同名文件，请覆盖它。



#### 3.2 端口号和波特率

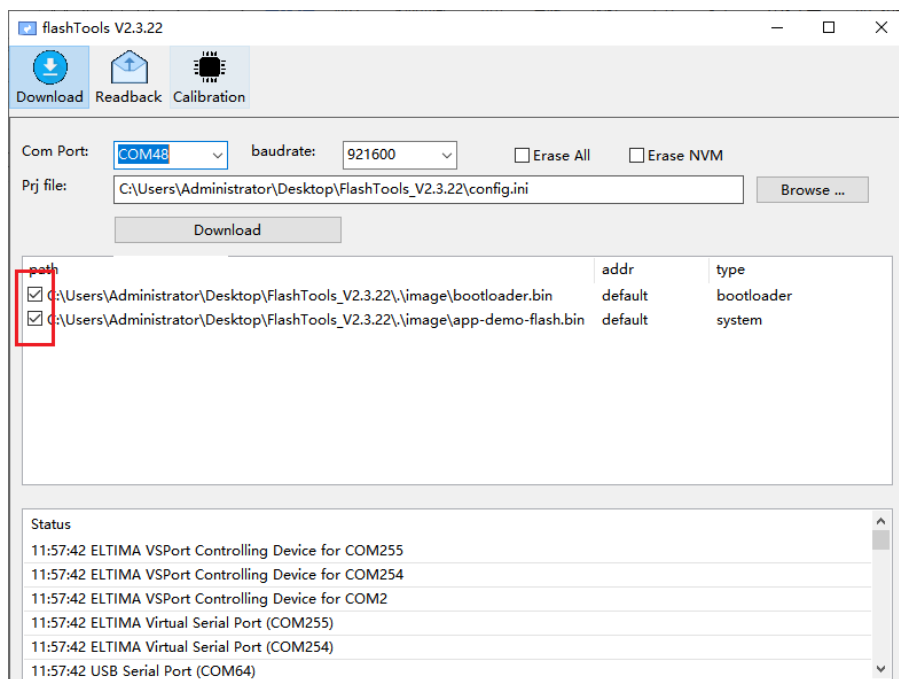
双击 FlashTools.exe 运行程序后。如下图所示：

界面会列出 PC 上所有 COM 口, 选择 AT 串口的串口号, 烧写与 AT 串口共用一个串口, 波特率选择 921600。  
注意: 232 串口无法满足下载波特率需求, 需要用 usb 转 TTL, 如果底板是 WH\_NB7X-EVK, 那么可以直接用 USB 烧录!



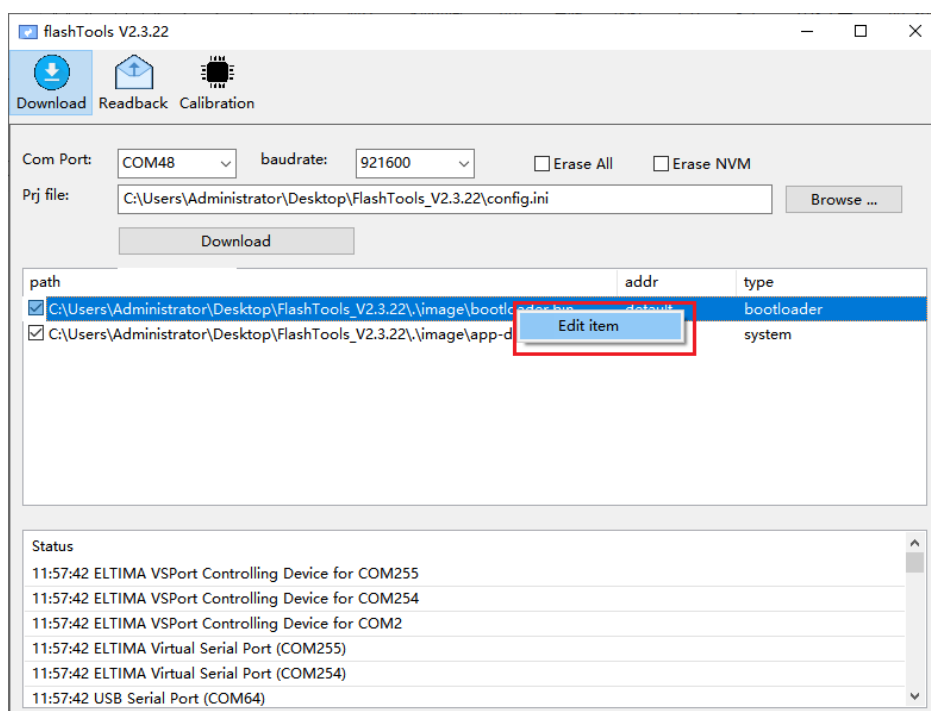
### 3.3 烧写选项

在文件列表中, 勾选准备烧写的文件



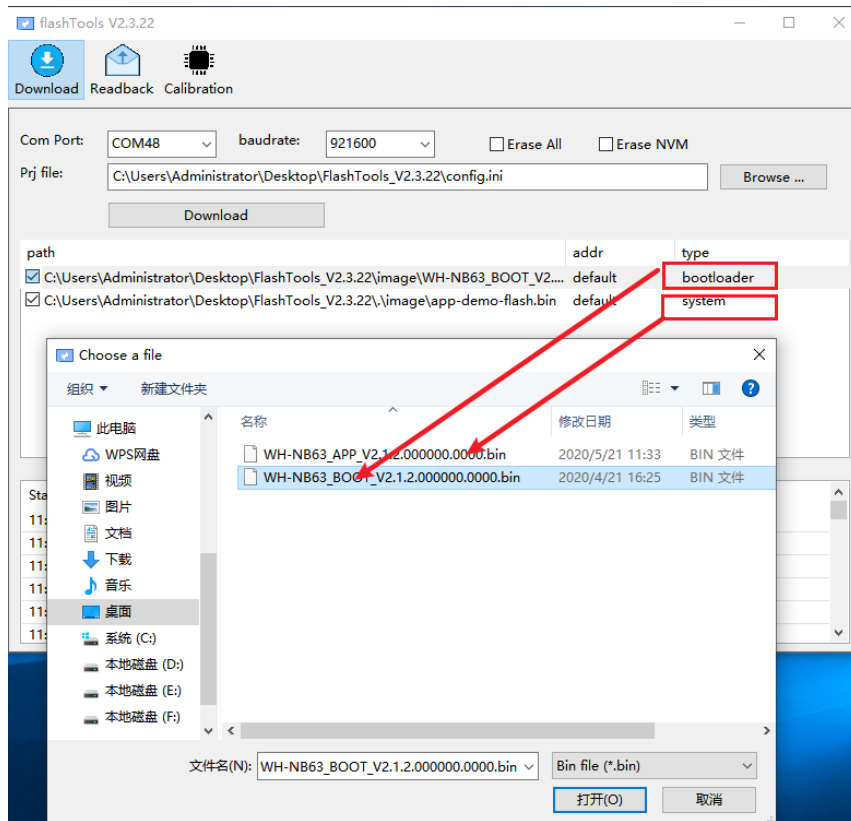
### 3.4 编辑文件

请选中列表中的某个文件，鼠标右键弹出菜单 Edit Item，点击此菜单可以选择文件。



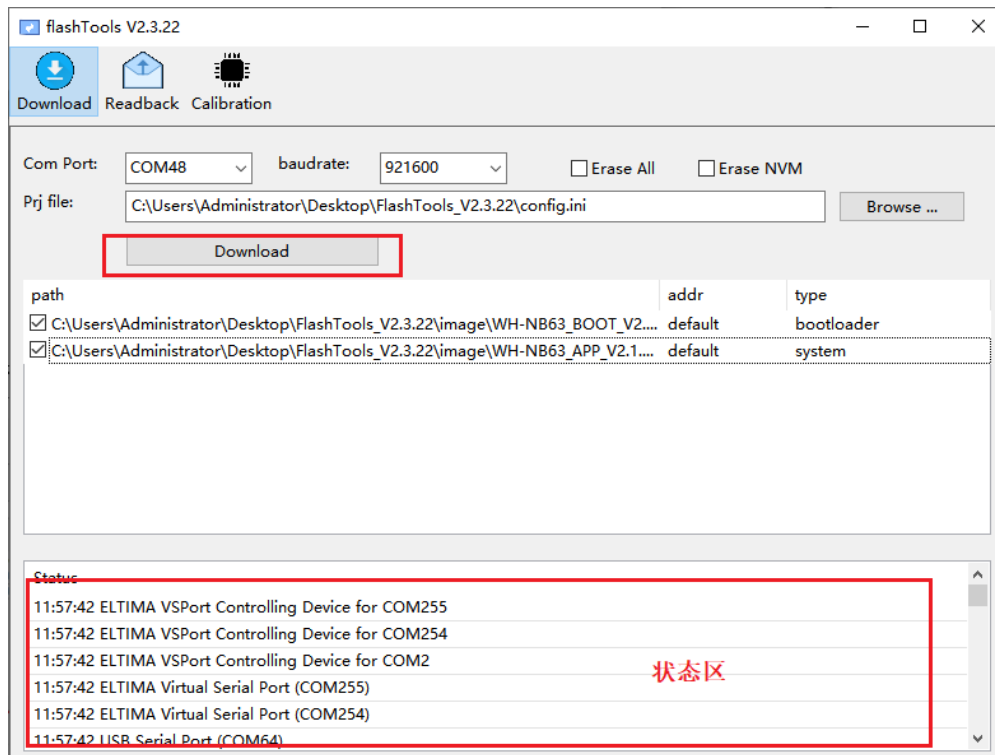
选择要烧录的文件

**PS:** 请注意选择的文件和 type 列相对应，否则可能烧写出错。

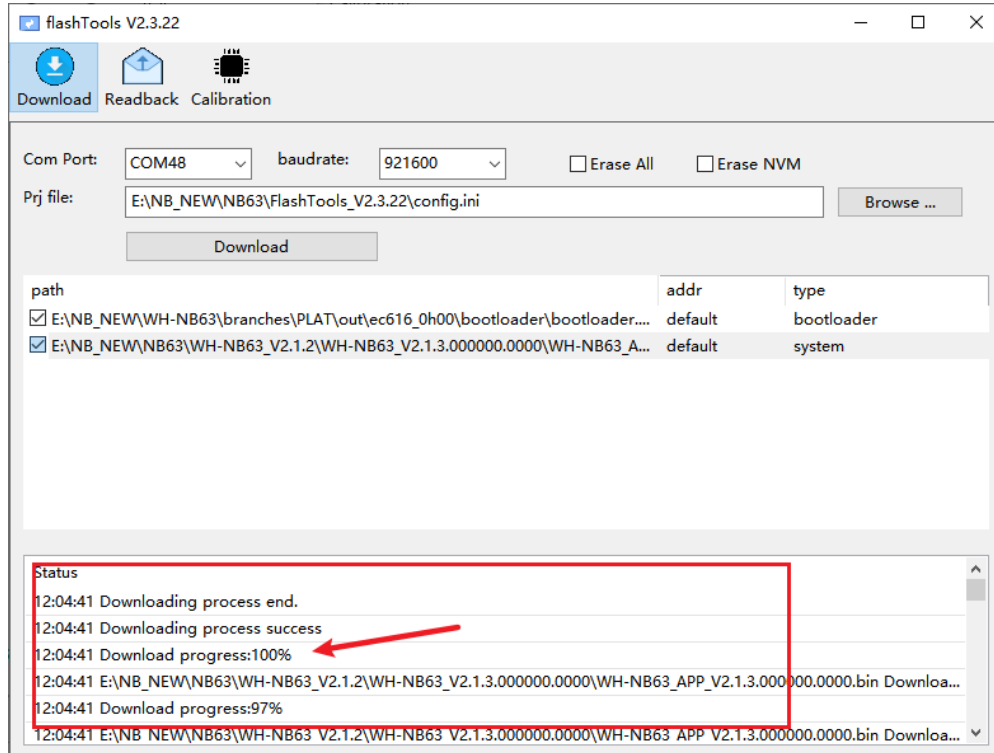


### 3.5 烧写过程

点击 download 按钮，开始下载，通过界面上的状态区可以查看下载的状态。



烧写完成



## 4. 版本校验

验证固件版本 AT+VER，查询升级是否成功。

# 二、LOG 工具使用说明

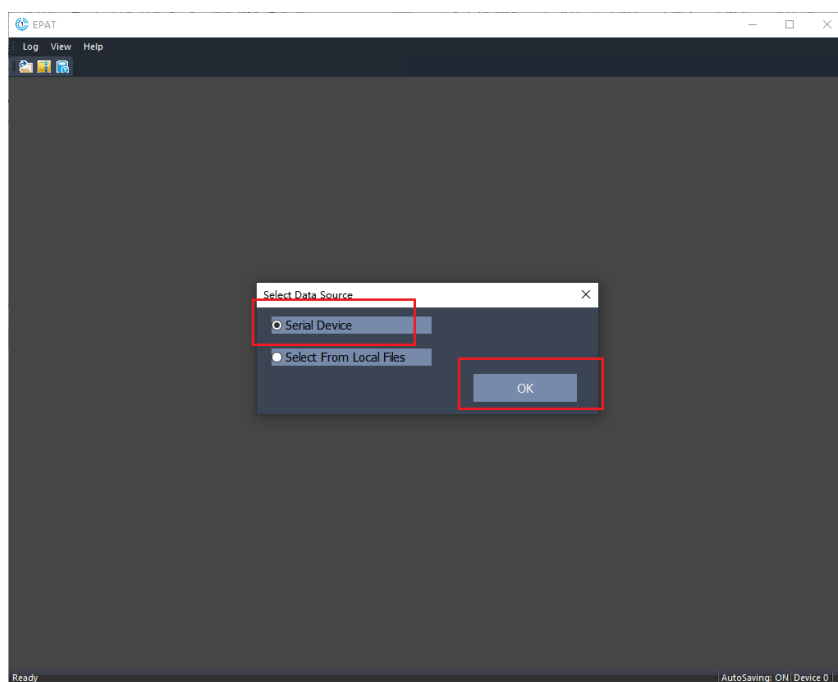
## 1、安装

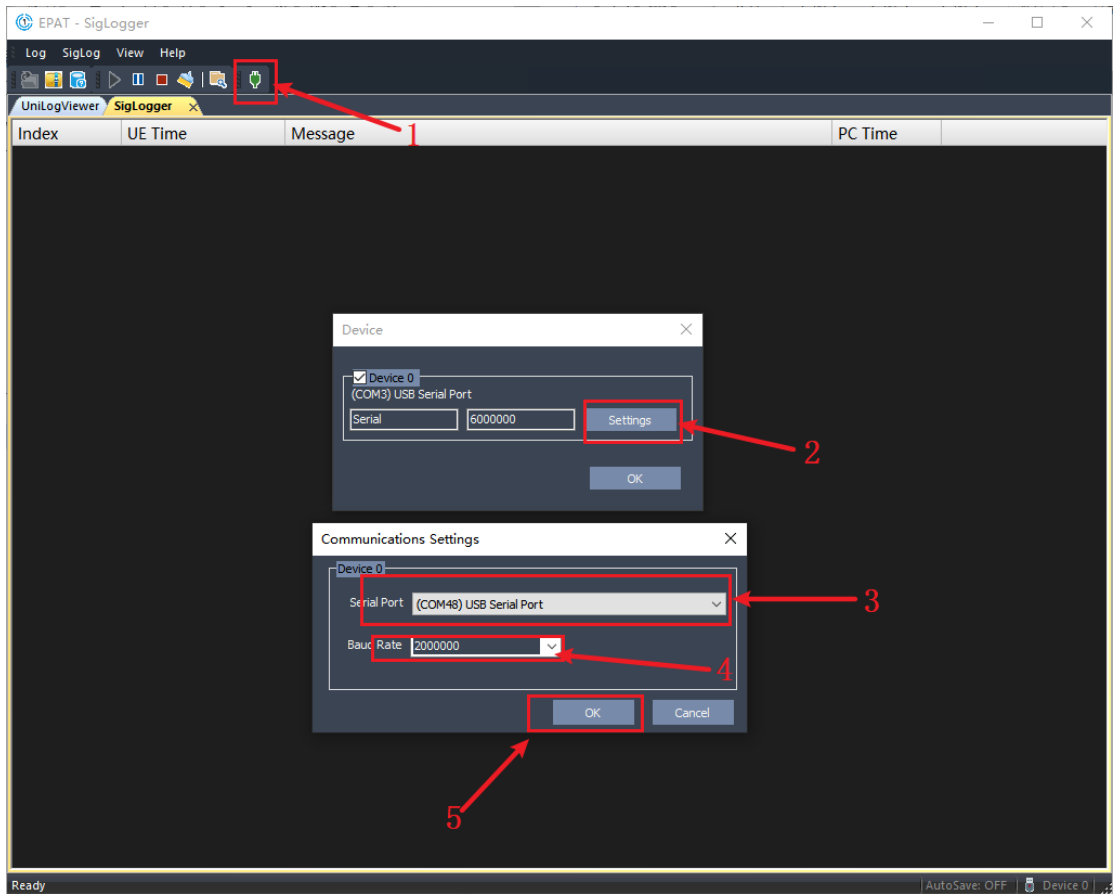
EPAT 为绿色软件，解压即可使用。在解压后的目录下，运行 EPAT.exe。

电脑 > 系统 (C:) > 用户 > Administrator > 桌面 > EPAT\_V1.2.78.102 > Bin

名称	修改日期	类型	大小
config	2019/12/26 18:54	文件夹	
DB	2019/12/26 18:54	文件夹	
freertos	2019/12/26 18:54	文件夹	
temp	2019/12/26 18:54	文件夹	
7z.dll	2018/11/28 10:17	应用程序扩展	893 KB
7z.exe	2018/11/28 10:17	应用程序	160 KB
7-zip.dll	2018/11/28 10:17	应用程序扩展	55 KB
CommandEngine.dll	2019/12/26 18:53	应用程序扩展	110 KB
Communications.dll	2019/12/26 18:53	应用程序扩展	234 KB
Cores.dll	2019/12/26 18:53	应用程序扩展	786 KB
ec616_tpl.cmm	2019/6/5 15:58	CMM 文件	2 KB
EPAT.exe	2019/12/26 18:54	应用程序	494 KB
GraphComponent.dll	2019/12/26 18:54	应用程序扩展	68 KB
GraphViewer.dll	2019/12/26 18:54	应用程序扩展	466 KB
Logger.dll	2019/12/26 18:53	应用程序扩展	485 KB
RamDump2RamLog.t32	2010/11/18 22:52	T32 文件	1 KB
RunT32.batm	2019/3/27 9:39	BATM 文件	1 KB
SigLogger.dll	2019/12/26 18:53	应用程序扩展	351 KB
t32SimulatorArgs.tmp	2019/3/26 15:08	TMP 文件	1 KB
UniLogViewer.dll	2019/12/26 18:54	应用程序扩展	738 KB
UpdateDatabases.dll	2019/12/26 18:53	应用程序扩展	139 KB
vc_redist.x86.exe	2018/11/28 9:29	应用程序	14,119 KB

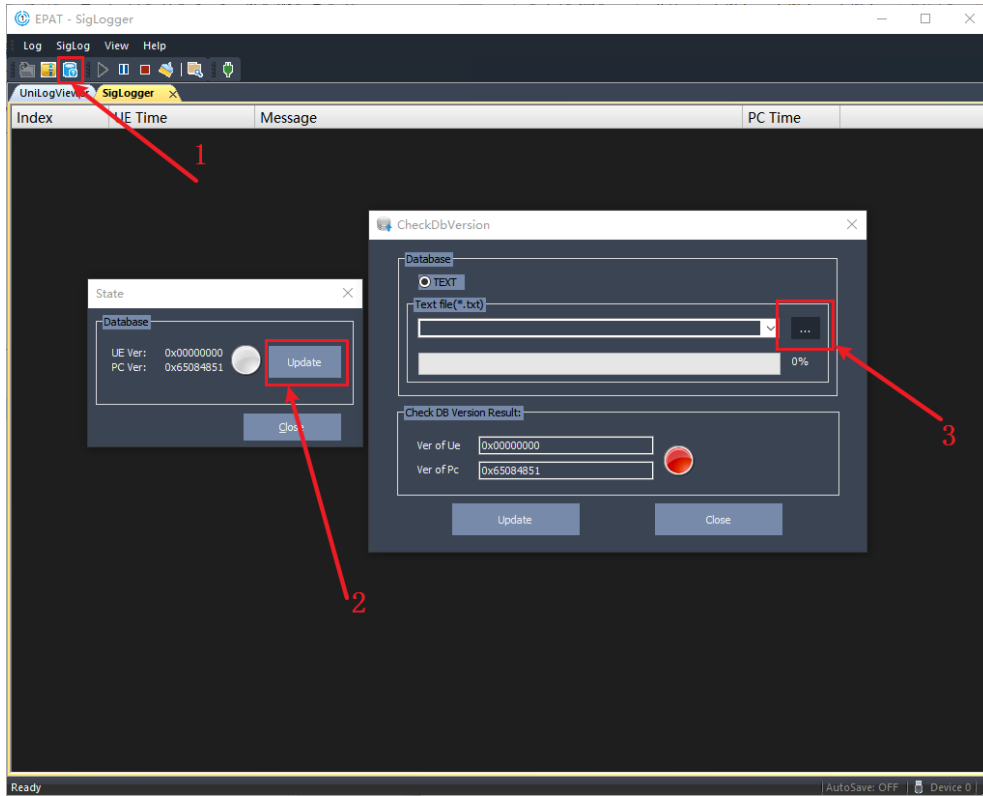
## 2、配置 LOG 串口参数



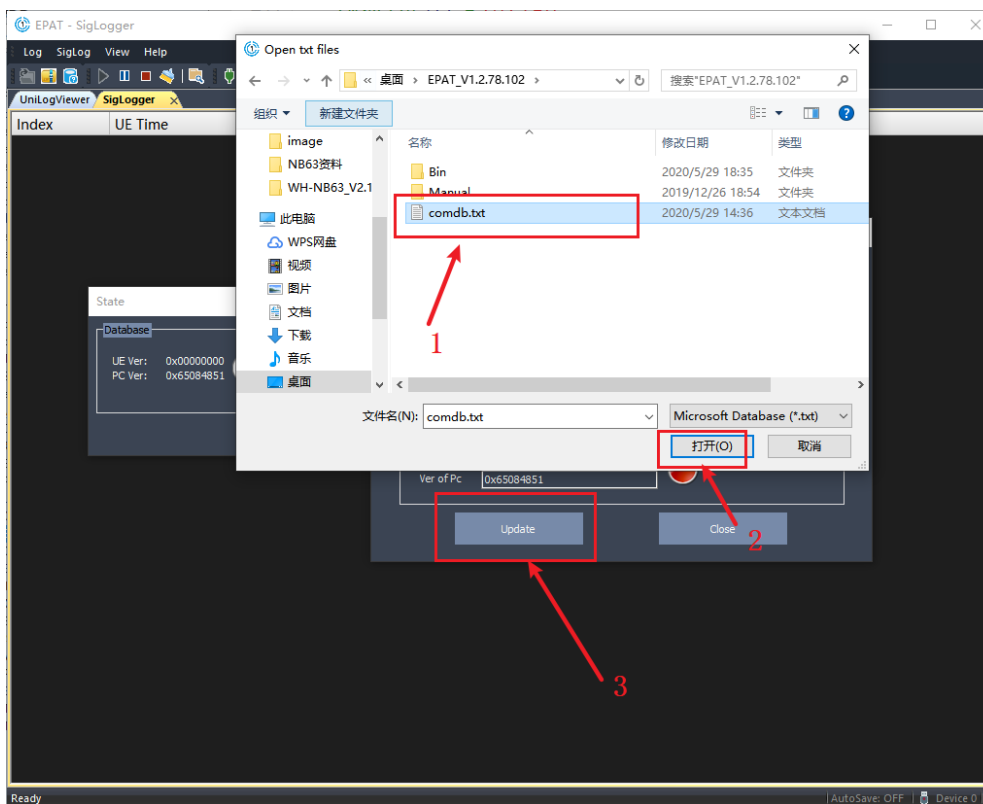


### 3、更新 DB 文件





选择 comdb.txt 文件，并点击 update。出现 Databases updated，点击确定即可。



## 4、保存 LOG 文件

选择路径保存即可。

